

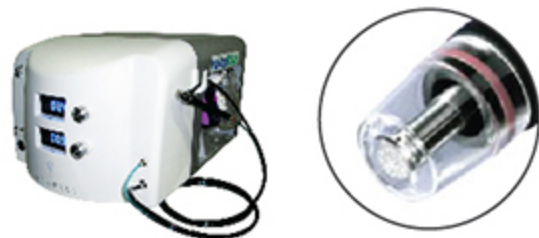
Công nghệ thẩm mỹ tiên tiến

SILKPEEL™  
DERMALINFUSION™

### Đặc tính kỹ thuật của hệ thống

Hiển thị dòng chảy thông minh	Biểu thị dòng chảy của thuốc xuyên qua hệ thống trong khoảng 00,0 -100,0%
Chỉ thị báo trước việc bảo trì	Đèn màu vàng hồ phách cháy sáng khi hệ thống cần đến dịch vụ bảo trì
Tự động khử trùng	Qui trình khử trùng một bước không cần người vận hành hỗ trợ xử lý
Hiển thị chân không	Hiển thị mức độ chân không từ 2-11 + PSI
Vật liệu mài	Kim cương theo tiêu chuẩn y tế
Dòng chảy tối đa	> 50 ml/phút (ở độ hút chân không tối đa và 100%)
Chân không tối đa	> PSI
Kích thước	18" x 10" x 14"
Cân nặng	27,4 lbs

Tính năng đặc trưng của mỗi thiết bị cầm tay là có 7 đầu xử lý với đường kính và cỡ đá thay đổi. Tất cả các đầu xử lý đều có thể tiệt khuẩn và nạm kim cương.



### DUNG DỊCH HƯỚNG MỤC TIÊU ĐẶC HIỆU ĐỘC NHẤT VÔ NHỊ

Điểm chính yếu của công nghệ SilkPeel™ Dermalinfusion™ dựa vào dòng công thức đặc hiệu của các dung dịch bôi da. Mỗi dung dịch là một sản phẩm của quá trình nghiên cứu tiên tiến trong lĩnh vực khoa học chăm sóc da được thiết kế hướng đến một tình trạng riêng của loại da. Tiềm năng của hoạt tính phối hợp với tác động làm dịu da và nuôi dưỡng da bằng thảo dược được phát triển để áp dụng chuyên biệt cho hệ thống SilkPeel™ Dermalinfusion™. Các dung dịch dùng cho mặt và thân thể có các dạng đóng chai riêng đơn liều 4 oz và 6 oz.

Dung dịch SilkPeel™ Dermalinfusion™ làm sáng da đặc trưng bởi cuộc cách mạng của sản phẩm Lumixyl™ peptid, một sản phẩm không kích ứng và hiệu quả tại chỗ cho sự cải thiện bất thường của sắc tố, các nốt sần da và làm sáng da tổng thể.



Dung dịch SilkPeel™ Dermalinfusion™ thủy hợp dùng Hyaluronic acid để tái hợp nước cấp thời cho da bị mất nước. Qui trình tác động giữ ẩm da, tăng độ dày da và làm giảm sự xuất hiện các đường mịn và nếp nhăn trên da.

Một dung dịch chống oxy hóa dùng cho da xỉn màu, da già yếu; SilkPeel™ Dermalinfusion™ Vitamin C giúp chữa trị các tổn hại tác động đến da từ môi trường. Toàn thể làn da được cải thiện ngay lập tức và các nguyên liệu đích giúp ngăn ngừa các tác động bất lợi lâu dài của tia tử ngoại sau khi sử dụng.

Dung dịch SilkPeel™ Dermalinfusion™ làm trong da cung cấp Salicylic acid giúp cải thiện một cách hiệu quả và an toàn các nang và nốt mụn. Tác động có lợi của Aloe thêm vào nhằm làm dịu cho các chỗ da viêm và da bị kích ứng.



CÔNG TY TNHH ĐẤT HỨA

Địa chỉ: 218A Nam Kỳ Khởi Nghĩa, Phường 6, Quận 3, Thành phố Hồ Chí Minh  
Tel: (84.8) 3930 2089 Hotline: 0909 937 340 Website: www.beautysolutions.vn Email: info@beautysolutions.vn



LÀM SÁNG DA



LÀM TRẺ HÓA DA

TÁCH BÓC DA

SILKPEEL™  
DERMALINFUSION™

Một công nghệ mới tái tạo bề mặt da đem đến tác động tách bóc da cũ đồng thời cung cấp các dung dịch tác động có mục tiêu cho mặt và cơ thể. Sản phẩm chuyên dụng cho các bác sĩ y tế và cơ sở spa.



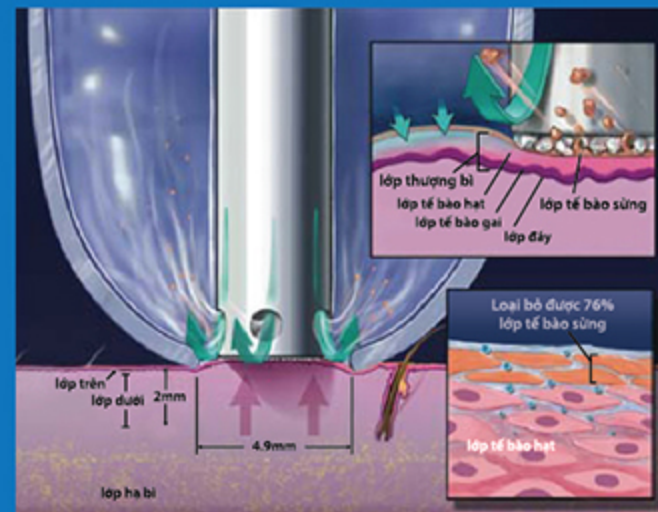
# Công nghệ thẩm mỹ tiên tiến

## SILKPEEL™ DERMALINFUSION™

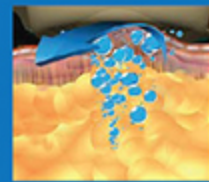
SilkPeel™ Dermalinfusion™ là một hình thức mài mòn da mới, mang đến quá trình tách bóc da không xâm lấn và đưa vào da các dung dịch bôi da đặc hiệu dưới áp lực. Không như các công nghệ truyền thống khác thường dựa trên các tinh thể mài da bừa bãi hoặc các thành phần gây kích ứng da, đầu kim cương SilkPeel™ Dermalinfusion™ có thể mài bằng vào lớp da đến độ sâu 30 micrô mét, vừa bóc tách các tế bào da đã hư hại, vừa phân phối các dung dịch bôi da tác động có mục tiêu thấm sâu vào bên trong da. Một loạt các công thức dung dịch độc nhất vô nhị dành cho các loại da mụn, da lão hóa, da sẫm màu, cho phép người thầy thuốc tùy nghi điều chỉnh việc trị liệu theo nhu cầu khách hàng, mang lại hiệu quả tức thời mà không mất khoản thời gian chết. Sự phát triển một công cụ mới tương tự như chiếc đĩa thần, cho phép người vận hành điều trị một loạt các loại da và tình trạng da liên kết với cơ thể.

### CHỨNG MINH LÂM SÀNG VỀ KHÁI NIỆM TÁI TẠO BỀ MẶT DA NÀY CÓ THỂ SỬ DỤNG RIÊNG HOẶC PHỐI HỢP VỚI TIA LASER VÀ CÁC PHƯƠNG PHÁP QUANG TRỊ LIỆU KHÁC

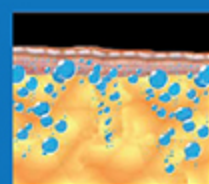
#### PHÒNG THUỐC TẠI CHỖ AN TOÀN VÀ KHÔNG GÂY ĐAU ĐỚN



Đầu xử lý (sáng chế đang chờ cấp bằng phát minh) áp lên mặt da một áp suất âm, tạo ra một môi trường lý tưởng cho sự bóc tách hiệu quả của lớp da.



Sự mài mòn đều đặn xuyên vào lớp tế bào sừng để phóng dung dịch tác động có mục tiêu cho lớp thượng bì



Các hoạt chất lập tức phát huy và liên tục duy trì tác dụng có lợi, không làm tổn hại đến tính toàn vẹn của da.

"VIỆC KINH DOANH CỦA CHÚNG TÔI ĐÃ TĂNG LÊN 50% CHỈ TRONG VÒNG 2 THÁNG VÀ TÔI CHẴNG CẦN PHẢI QUẢNG CÁO. BỆNH NHÂN TẬP NẬP ĐẾN NHƯ BẠN BÈ"

- Mary P. Lupo, MD, The Lupo Center, New Orleans LA.

"BỆNH NHÂN SỚM BIẾT VÀ CẢM NHẬN ĐƯỢC SỰ KHÁC BIỆT. HỌ CẢM THẤY TỐT HƠN NGAY SAU KHI TRỊ LIỆU VÀ SO SÁNH VỚI CÁC KỸ THUẬT MÀI DA SIÊU DẪN TRUYỀN THỐNG, HIỆN TƯỢNG DA BỊ "PHÒNG GIÓ" HAY DA THỜ RÁP ÍT HƠN RẤT NHIỀU. HIỆU QUẢ NHANH VÀ TỐT HƠN VỚI DA CƯỜNG SẮC TỐ, DA MỤN VÀ DA KHÔ"

- F. Richard Noodleman, MD, Age Defying Dermatology, Campbell, CA

#### TRỊ LIỆU CƯỜNG SẮC TỐ DA

#### TRỊ LIỆU DA MỤN

#### TRỊ LIỆU DA KHÔ MẮT NƯỚC



### HIỆU QUẢ TĂNG NHANH

Da đã mài mòn được tiếp xúc ngay với dung dịch tại chỗ tạo một tác động tối ưu để phân phối thuốc bôi chuyên biệt với hiệu năng cao cho da mụn, da lão hóa và da cường sắc tố. Kết quả trên bệnh nhân đạt ngay mức tối đa và về lâu dài góp phần cho chế độ trị liệu tiếp theo. Các kết quả trị liệu của SilkPeel™ Dermalinfusion™ không đổi và qui trình có thể lặp lại lần thứ hai một cách thường xuyên như kỹ thuật mài da siêu dẫn truyền thống.

### TÍNH ĐA NĂNG CHƯA TỪNG CÓ

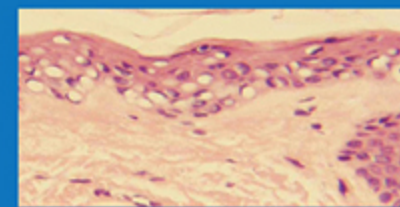
Không như kỹ thuật mài da siêu dẫn truyền thống, SilkPeel™ Dermalinfusion™ cho phép người vận hành nhắm đến sự đa dạng của các tình trạng da với chỉ một máy. Một loạt các công thức thuốc bôi chuyên biệt cung ứng đầy đủ các dung dịch tác động có mục tiêu, có thể được dùng độc lập hoặc kết hợp với phương pháp truyền thống.

### ỨNG DỤNG TRÊN CƠ THỂ

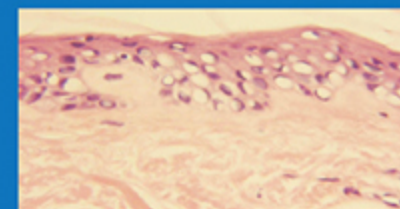
SilkPeel™ Dermalinfusion™ Body Wand cung cấp một tác động phối hợp trị liệu trên toàn cơ thể. Việc cài đặt một chế độ dòng chảy cao hơn cải thiện diện mạo của da sần vỏ cam, khôi phục tính đàn hồi và cung cấp một tác động xoa bóp sâu vào hệ bạch huyết trong khi việc cài đặt chế độ thấp hơn nhằm làm giãn các vết nhăn, mụn và các khiếm khuyết trên da của cơ thể.

### ĐÁNH GIÁ LÂM SÀNG CÔNG NGHỆ

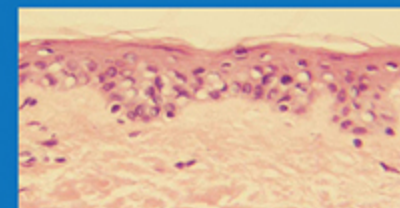
Các kết quả nghiên cứu chứng minh SilkPeel™ Dermalinfusion™ có hiệu quả trong việc cải thiện các tình trạng của da \*



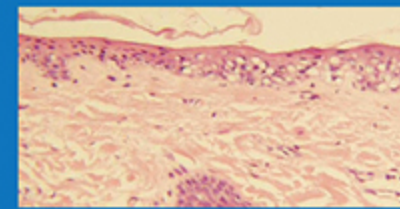
Các tiêu bản mô học chứng tỏ sự đồng dạng, ngay cả khi bào mòn da từ 30 đến 35 micrô mét vào lớp thượng bì. Lớp tế bào sừng được loại bỏ và một phần của lớp tế bào hạt cũng được loại bỏ ở phân khúc này.



Hiện tượng không bào hóa và bầm rìa nhân được miêu tả là hằng định và quá trình tái hợp nước nhanh chóng của các tế bào sừng. Có dấu hiệu nhẹ của phù da và viêm da xâm nhiễm.



Một số đoạn cho thấy sự tái phát triển các tế bào sừng của lớp thượng bì.



Tiêu bản này cho thấy tác động hydrat hóa đầy ấn tượng của SilkPeel™ Dermalinfusion™ trên da được trị liệu (bên phải tiêu bản) so với da không được trị liệu (bên trái). Quá trình hydrat hóa nhanh chóng làm độ dày của lớp thượng bì ở bên được trị liệu tăng 70%.

\* Moy, LS. Hệ thống SilkPeel : Nghiên cứu mô học việc sử dụng hệ thống Dermalinfusion trên các tình trạng da. (Feb 15/02/2008)